



## Tampar o vaso sanitário para não poluir o banheiro

Tampar ou não tampar o vaso sanitário ao dar a descarga? Esta pode ser uma dúvida de suas crianças! Estudos em microbiologia têm apontado que dar descarga com a tampa do vaso sanitário levantada permite que haja uma contaminação de bactérias no ar do seu banheiro. A descarga, ao ser acionada com a tampa do vaso aberta, transporta bactérias do vaso sanitário pelo ar do banheiro. Isso porque, toda vez que a descarga é acionada, gotículas de água espalham germes e bactérias fecais e do trato urinário até 25 cm acima do assento do vaso sanitário e que podem ficar até 2 horas em suspensão no ar de todo o banheiro.

As bactérias que se abrigam no intestino e são liberadas juntamente com as fezes são resistentes a uma temperatura superior a 40°C, convivem em simbiose com humanos, bois, gatos, porcos e outros animais de sangue quente. São excretadas em grande quantidade nas fezes e normalmente não causam doenças quando estão no trato digestório. Faz parte deste grupo, principalmente a bactéria *Escherichia coli*. Ao se ingerir alimentos ou levar à boca objetos contaminados por essa bactéria, ou mesmo usar as mãos também contaminadas, os resultados podem ser desagradáveis, como uma gastroenterite, de ocorrência branda ou severa, dependendo do grau de contaminação.

Para que esses organismos possam proliferar, eles precisam de água. Superfícies ou escova de dentes são alvos destas bactérias e, quando úmidas, podem ser berços para novas bactérias. Portanto, é importante que a escova de dentes e qualquer outra superfície do banheiro estejam secas: a falta de água provoca a morte da maioria destes seres unicelulares. Para evitar qualquer risco de infecção, a criança deve aprender a dar a descarga com a tampa do vaso sanitário abaixada, além de manter a escova de dentes guardada ou lavá-la antes de usar, bem como lavar as mãos após usar o vaso sanitário.

### Do penico para o vaso sanitário

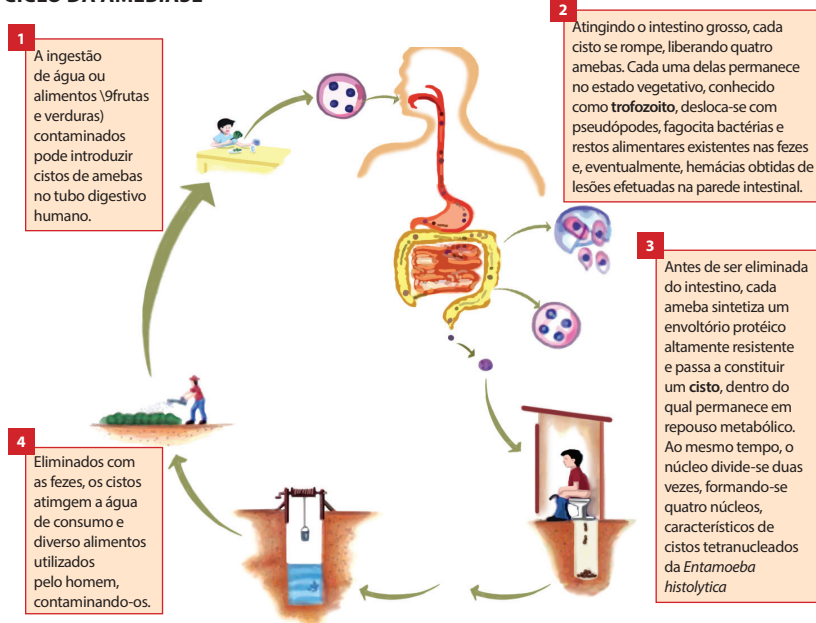
Para que a criança sinta segurança em fazer esta a transição é preciso algumas mudanças:

- a altura da descarga com um degrau
- a boca do vaso deve ser adaptada com uma tampa menor
- as roupas devem ser de fácil remoção e reposição.
- enfeites na descarga são bem vindos para estimular que a criança a use e não tenha medo do barulho.

O uso do vaso sanitário tem uma relação com a nossa história e com a história do saneamento básico. A falta de esgoto é uma das principais causas de gastroenterites. As fezes, quando despejadas em sistemas não coletores de esgoto, se misturam à terra e à água, podendo contaminar alimentos a serem ingeridos. Por isso, é importante estimular que a criança aprenda a controlar seu esfíncter anal e que desenvolva a autonomia de se dirigir ao banheiro e sentar-se no vaso para eliminar suas fezes, dando a descarga com a tampa do vaso fechada.



### CICLO DA AMEBÍASE



Texto: Zélia Maria Nogueira Britschka, doutora em Ciências pela Faculdade de Medicina da USP e formadora de professores da Letra e Ponto Projetos Educacionais.

Diagramação: Manoel Vitorino Junior

Ilustrações: Estúdio Amarelo

© Letra e Ponto - Todos os direitos reservados